



gegen-gewaltbereiten-salafismus.nrw

Ein Informationsportal der Landeszentrale
für politische Bildung NRW

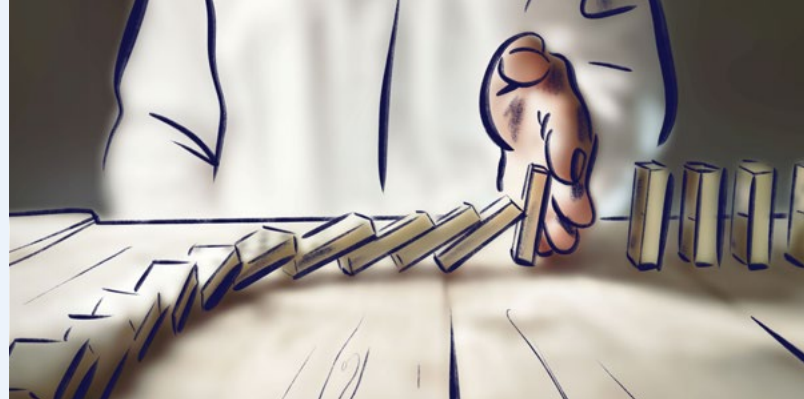
GEGEN GEWALTBEREITEN SALAFISMUS

Woran erkennt man, wenn Menschen sich radikalieren? Wie können wir salafistischer Radikalisierung entgegenwirken?

Das Portal der Landeszentrale für politische Bildung Nordrhein-Westfalen beantwortet Fragen rund um gewaltbereiten Salafismus.

Interessierte finden hier Hintergrundinformationen und Einblicke in die Präventionsstrategie der Landesregierung Nordrhein-Westfalen. Zudem bietet das Portal einen Überblick zu Veranstaltungen und Projekten der Landesregierung aus dem Bereich Salafismusprävention.

gegen-gewaltbereiten-salafismus.nrw



Erfahren Sie mehr:

- ” Vor welche Herausforderungen stellt der gewaltbereite Salafismus das Land Nordrhein-Westfalen?
- ” Wie beginnt eine Radikalisierung und woran kann man sie erkennen?
- ” Wie können wir salafistischer Radikalisierung entgegenwirken?

UNSERE ANGEBOTE

In der Projektsuche finden Sie alle Angebote der Landesregierung Nordrhein-Westfalen im Bereich Salafismusprävention.

Q Was?

- Beratung
- Fortbildungen/Schulungen
- Forschung
- Materialien
- Workshops/Veranstaltungen

Q Für wen?

- Betroffene
- Familie/soziales Umfeld
- Kinder/Jugendliche
- Netzwerk
- Pädagogik
- Wissenschaft

Q Wo?

Mit Postleitzahl oder Wohnort können Sie in Ihrem Umkreis suchen.

Q Welche Themen?

Alle Themen und Begriffe finden Sie mit der Volltextsuche.

Jetzt das passende Angebot finden unter gegen-gewaltbereiten-salafismus.nrw



UNSER ANSATZ

Wie geht das Land NRW gegen gewaltbereiten Salafismus vor?

Die Landesregierung in Nordrhein-Westfalen setzt auf Zusammenarbeit und den Austausch zwischen den Ministerien. Alle relevanten Ressorts der Landesregierung arbeiten deshalb eng zusammen: in der interministeriellen Arbeitsgruppe (IMAG) „Salafismusprävention“.

Die beteiligten Ressorts decken verschiedene gesellschaftlichen Bereiche ab – denn die Maßnahmen sollen optimal ineinandergreifen. Um der Herausforderung gewaltbereiter Salafismus zu begegnen, hat die IMAG ein ressortübergreifendes und ganzheitliches Handlungskonzept entwickelt. Die Landesregierung stimmt sich außerdem mit Zivilgesellschaft und Wissenschaft ab.

DAS THEMENSPEKTRUM

- Betrachtung von besonderen Sozialräumen
 - Aktive Prävention durch Muslimas und Muslime
- Sensibilisierung von Kindern, Jugendlichen und Eltern
 - Deradikalisierung in Justizvollzugsanstalten
- Ausbau der Sensibilisierung von Lehrerinnen und Lehrern
 - Sensibilisierung und Deradikalisierung von Mädchen und Frauen
- Medienkompetenz und Gegennarrative

Impressum

Herausgeberin

Landeszentrale für politische Bildung
Nordrhein-Westfalen im Ministerium für
Kultur und Wissenschaft des Landes
Nordrhein-Westfalens
Haroldstraße 4, 40213 Düsseldorf
www.politische-bildung.nrw.de
© 11/2019

Ansprechpartner Gestaltung

neues handeln AG
Lindenstraße 20, 50674 Köln
www.neueshandeln.de

Ansprechpartner Druck

dieUmweltDruckerei GmbH
Sydney Garden 9, Expo Park
30539 Hannover
www.dieumweltdruckerei.de

Ministerium für
Kultur und Wissenschaft
des Landes Nordrhein-Westfalen





**WEIL HASS KEIN
GEMEINSAMER
NENNER SEIN DARF.**

gegen-gewaltbereiten-salafismus.nrw

