

*„Islam von Islamismus unterscheiden – Antimuslimischem Rassismus begegnen“
Lpb.nrw*

Düsseldorf. 29.09.2022

Undurchschaubar? Antimuslimischer Rassismus

Referentin:
Nava Zarabian

bildungsstätte
anne frank



Antimuslimischer Rassismus



„Muslime und Menschen, die als Muslime **markiert** werden, werden als homogene und essentialistische Gruppe konstruiert, im Verhältnis zur ebenfalls konstruierten Eigengruppe als weniger zivilisiert, weniger emanzipiert, weniger frei und weniger fortschrittlich.“

Yasemin Shooman (2014)

„Rassismus ohne Rassen“

- Nicht mehr biologistische Argumentation
 - Stattdessen: Zuordnung von Menschen zu **einem** einheitlichen und in sich geschlossenen **Kulturkreis**
 - Kultureller Rassismus
- Personen/Gruppen und zugeschriebene Eigenschaften werden **naturalisiert**

Wie funktioniert Antimuslimischer Rassismus?

Homogenisierung

Muslime gibt es nur im Kollektiv

Essenzialisierung

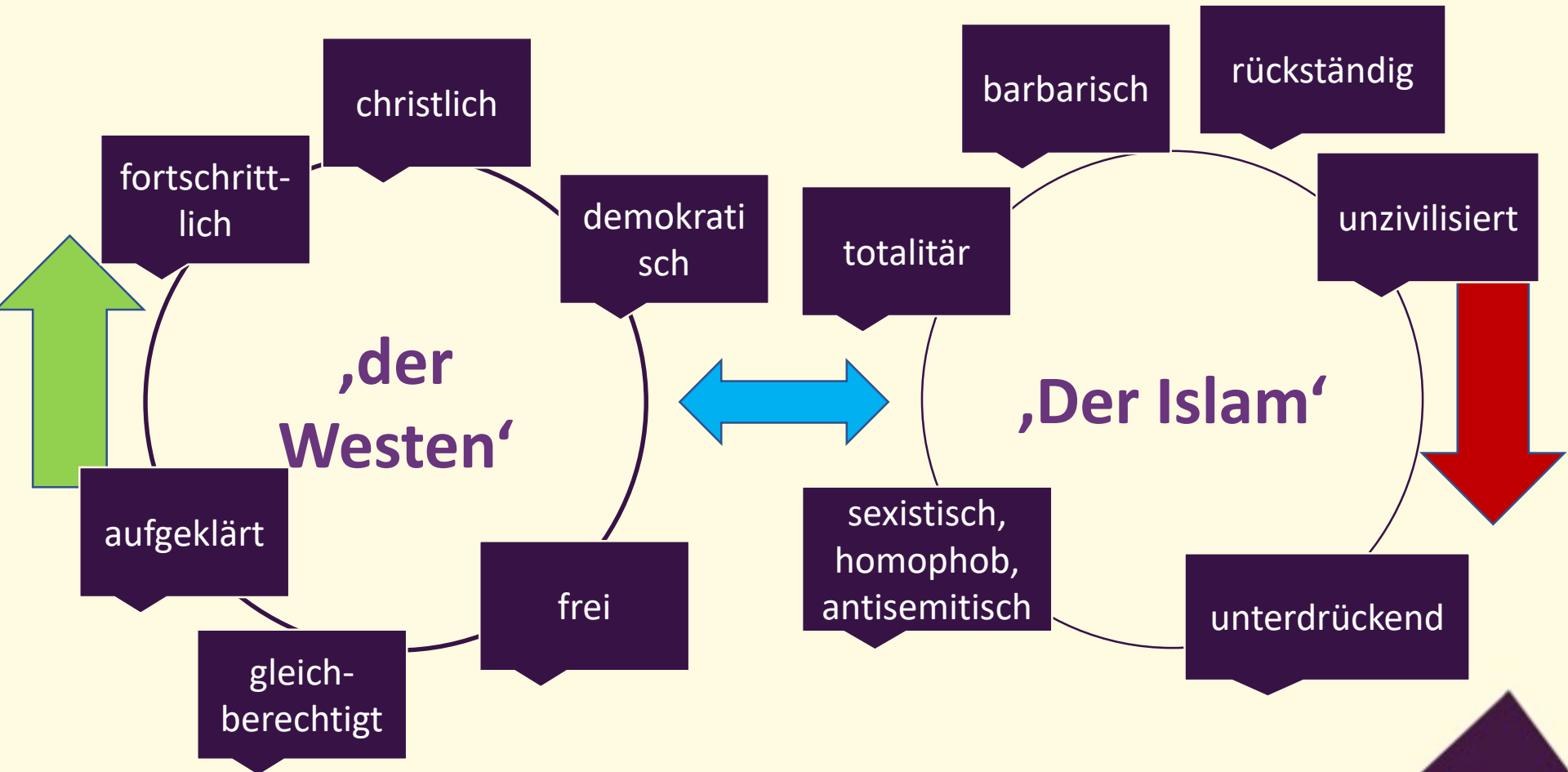
Muslimsein ist das Hauptmerkmal der Identität eines Muslims/einer Muslima

Dichotomisierung

Muslime sind die ‚Anderen‘ und gehören nicht zum Mehrheits-Wir



Dichotomisierung



Gesellschaftliches Klima - messbar

- Bertelsmann-Stiftung (2019): **52 %** der Befragten in Deutschland empfindet den Islam als bedrohlich.
- Bielefelder Studie „Mitte“ (2019): **36%** der Deutschen stimmen der Aussage zu: "durch die vielen Muslime hier fühle ich mich manchmal wie ein Fremder im eigenen Land."



Freitagsgebet vor der Moschee: Parken wird
DER SPIEGEL · 954.920 A

Keine Gottesdienste



Geschäfte dürfen öffnen, Kirchen bleiben für öffentliche Gottesdienste geschlossen. Gläubige bleiben nur im Internet übertragene Messen, wie hier in der Wechselburger Basilika „Heiliger Kreuz“ (Sachsen), wo Dresdens Bischof Heinrich Timmermann sie zelebrierte

Kirchen aus Sorge vor Ramadan-Chaos geschlossen

Berlin - Frisuren- und Modegeschäfte sollen wieder öffnen - doch Kirchen, Synagogen und Moscheen bleiben nach dem Willen von Bundeskanzlerin Angela Merkel (65, CDU) und den Minis-

te von Bundeskanzleramt und

geschlossen bleiben



christliche Fidsche

„Für die ganz überwiegende Mehrheit

Pastor Peter Hahne (67) zu BILD. Propst Gerald Goeschke (59) vom Institut St. Philipp Neel in Berlin kritisiert, dass Gottesdienste verboten bleiben, „obwohl die Gläubigen mit dem nötigen Abstand zueinander



Nicht im Luftleeren Raum...



Islamfreie Schulen!

AfD

**DIVERSE RAZZIEN
IN SHISHA-BARS!**

**ERGEBNIS:
DROGEN,
WAFFEN,
STEUERVERGEHEN**

CHARLOTTE SAMLAND



CSU @CSU Folgen

Nicht die Debatte, sondern der Maulkorb spaltet unser Land! #Klartext von CSU-Landesgruppenchef Alexander #Dobrindt! #Islam #Seehofer

06:15 - 20. März 2018

53 Retweets 168 „Gefällt mir“-Angaben

158 53 168

Maischberger @maischberger

Sind wir zu tolerant gegenüber dem #Islam? Das ist unser Thema morgen im Anschluss an den Spielfilm #Unterwerfung. Es diskutieren @JuliaKloeckner @janfleischhauer @NataschaKohnen #NeclaKelek @bigyildiz - ...

3:16 nachm. · 05 Juni 18

Betroffene berichten.. (Individuelle Ebene)



. @Noonbarbari · 26. Juli 2018

Lieben Gruß an den Typen der mir im Schulbus von hinten das **Kopftuch** runter gerissen hat 🙌 [#metwo](#)



Mustafa @mustafa_c · 26. Juli 2018

Wenn Dein Nachbar vom Balkon Heil **Hitler** ruft, weil deine Schwester mit **Kopftuch** dich gerade besucht hat.

[#MeTwo](#)



Sinem @Sunom_ · 5. Sep. 2018

Stehe an der Uni mit einer Freundin (auch **Kopftuch**), fährt ein Auto vorbei, macht sein Fenster extra runter um uns anzuschreien. "Scheiß Ausländer!".
Ja gut.

[#metwo](#)



Institutionelle Ebene von (Anti-muslimischem) Rassismus

PANORAMA BENACHTEILIGUNG IN SCHULEN

Murat bekommt für dasselbe Diktat eine schlechtere Note als Max

Veröffentlicht am 24.07.2018 | Lesedauer: 4 Minuten

Von Anna Kröning
Redakteurin



Schüler mit deutschem Namen sind im Vorteil
Quelle: Getty Images

Wie fair oder unfair Schulnoten vergeben werden, darüber kann r
Doch Schüler mit einem ausländischen Namen sind klar im Nach

Hasnain Kazim
@HasnainKazim

Wenn ich im übervollen Zug der eir
Nichtweiße bin, Polizei steigt ein, u
einzig, der seinen Ausweis zeigen
ich. #MeTwo

12:39 - 26. Juli 2018

Recherche-Agentur zeigt Versäumnisse

Gutachten zu Hanau-Anschlag: "Die Polizei hat versagt"

Aktualisiert am 03.06.22 um 17:04 Uhr



In Hanau wurden am 19. Februar 2020 neun Menschen aus rassistischen Motiven ermordet. Bild © picture-alliance/dpa

Beim rassistischen Anschlag von Hanau hat es offenbar weitere Einsatzpannen der Polizei gegeben. Ein neues Gutachten der Forschungsagentur Forensic Architecture zeigt: Die Polizei hat das Haus des Attentäters in den Stunden nach dem Anschlag nicht richtig bewacht.

(Anti-muslimischer) Rassismus strukturiert Gesellschaft – mit konkreten Auswirkungen



Diskriminierung

Hanna kriegt die Wohnung - Ismail nicht

Stand: 22.06.2017 05:00 Uhr



Es sind identische Bewerbungen auf Wohnungsanzeigen - einziger Unterschied: Mal klingt der Name deutsch, mal nicht. Eine Datenrecherche von BR und "Spiegel" zeigt: Mit ausländischem Namen hat man schlechte Karten bei Vermietern.

Von Robert Schöffel und Oliver Schnuck, BR

Sie heißen Ismail Hamed, Aylin Demirci oder Mikolaj Janowski. Ihre Gemeinsamkeit: Sie werden bei Wohnungsbesichtigungen regelmäßig diskriminiert - und das aufgrund ihres Namens.

Besonders stark betroffen von dieser Art der Diskriminierung sind Bewerber mit türkischem oder arabischem Migrationshintergrund. Sie werden in jedem vierten Fall, in dem ein deutscher Interessent zu einer Besichtigung eingeladen wird, übergangen.

Arbeitsmarkt

Frauen mit Kopftuch müssen deutlich mehr Bewerbungen schreiben

Wenn eine Bewerberin auf ihrem Foto ein Kopftuch trägt, erhält sie seltener eine Rückmeldung. Ein ausländisch klingender Nachname hat ähnliche Effekte, zeigt eine Studie.

Von **Veronika Völlinger**

20. September 2016, 10:12 Uhr / [749 Kommentare](#)

Muslimische Frauen mit Kopftuch müssen für eine Einladung zum Bewerbungsgespräch mehr als vier Mal so viele Bewerbungen verschicken wie Bewerberinnen mit identischer Qualifikation. Das geht aus einer vom Bonner Institut zur Zukunft der Arbeit (IZA) veröffentlichten Studie hervor. Bei höher qualifizierten Stellen steige der Grad der Diskriminierung im Vergleich zu Bewerberinnen ohne Migrationshintergrund noch weiter an, heißt es in der Untersuchung.

Narrativen: „Religiös begründeter“ Extremismus

- Omnipräsente Identifikation mit der Ummah
- Exklusivität der Rolle, Gemeinschaft
- Kampf der Kulturen
- Gewalttaten als göttliche Aufgabe, z.B Terror als Reaktion auf militärische Interventionen
- Teil einer neuen Weltordnung und göttlichen Bestimmung

Rechtsextremismus vs. Islamismus / Vergleichbar?

Parallelen

Social Media als
Propagandaplattform

Lebensweltnahe
Kommunikation

Zielgruppenspezifische
Ansprache

Berührungspunkte

Bedrohungsszenarien,
„Kampf der Kulturen“

Wunsch nach
Homogenität, gegen
pluralistische Gesellschaft

Ablehnung „moderner“
Welt und individueller
Freiheit

Wechselwirkungen

Gegenseitige Bestätigung
der Weltanschauung

Mobilisierung der
Anhängerschaft

Multiplikation der
„gegnerischen“ Inhalte



138

Suchen



Folgen



Salam aleikum 🙏🙏🙏

Vor kurzer Zeit wurden an einer Universität solche Fleyer verteilt. Auf den Fleyern wird dazu aufgerufen Muslime zu töten. In letzter Zeit gab es auch viele Anschläge auf Moscheen

Der einzige Schutz vor dieser Islam feindliche Politik ist die Hijra. Die Polizei schließt die Moscheen und die Nationalisten stürmen es.

Und Wallahi bald kommen die in unsere Häuser und machen genau das gleiche.

1807 15:52



VOR 7 TAGEN

Kommentar hinzufügen ...

Posten

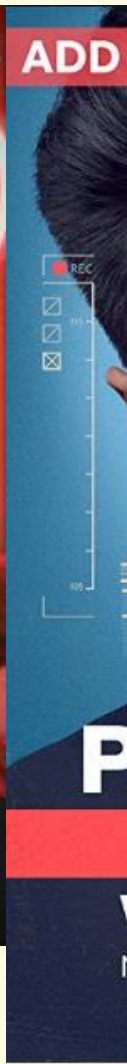
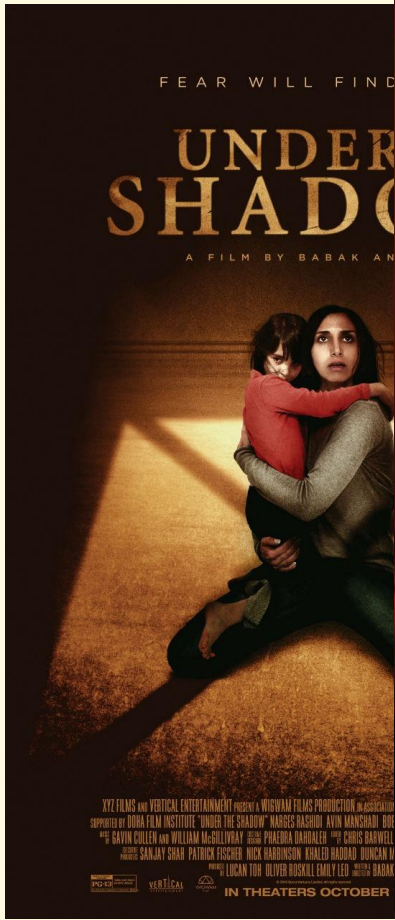
Das hat natürlich nichts mit Vorurteilen zu tun, sondern wäre auch passiert, wenn ein paar deutsche Jungs schnell zum Zug gelaufen wären...

bildungsstätte
anne frank



Tweet







Verkackt – ob mit oder ohne Kopftuch | KARAKAYA TALK
KARAKAYA TALK
111.668 Aufrufe · vor 1 J...



Blackfishing: Bist du Schwarz oder tust du nur so? |...
KARAKAYA TALK
79.867 Aufrufe · vor 1 Jahr



Fridays for Future: zu weiß? | KARAKAYA TALK
KARAKAYA TALK
66.229 Aufrufe · vor 1 Jahr



Coronavirus: Wie ansteckend ist euer Rassismus?...
KARAKAYA TALK
65.893 Aufrufe · vor 1 Jahr



Dina Tokio nimmt Kopftuch ab – geht uns das was an? |...
KARAKAYA TALK
46.779 Aufrufe · vor 1 Jahr



Queere Muslim*innen – wir existieren! | K...
KARAKAYA TALK
46.014 Aufrufe · vor 1 Jahr

stätte
nk

Spektrum

Terror
Tätliche Angriffe
Körperliche Übergriffe

Hassrede

Beschimpfung

Schimpfworte

Verletzende Sprache
und Handlungen

Alltagsrepertoire

Wahrnehmungsasymmetrie

Handlungsempfehlungen

- Kritische **Wahrnehmung** von antimuslimischen Diskursen und Bildern
- **Solidarität** mit Betroffenen von antimuslimischen Rassismus
 - Anerkennung der Ausgrenzungserfahrungen
- Entwicklung einer **rassismuskritischen** Perspektive
 - Kontinuierliche Selbstreflexion der eigenen Verstrickungen
- Verbreitung von **demokratischen Gegen-Narrativen**
 - Darstellung der Normalität des Islams und von Muslim*innen

**Bildungsstätte Anne Frank –
Zentrum für politische Bildung und Beratung Hessen**

**www.bs-anne-frank.de
info@bs-anne-frank.de**

**Nava Zarabian
nzarabian@bs-anne-frank.de**